

Nachhaltigkeits-Check



Name: Continental Aktie

ISIN: WKN 543900

Emittent: Continental AG

Wertpapierart / Anlageart

Stückaktie des Unternehmens Continental AG, die einen Anteil des Eigenkapitals verbrieft. Die Continental Aktie ist außerdem im DAX vertreten.

<http://www.onvista.de/aktien/Continental-Aktie-DE0005439004>

Eine solche Aktienanlage entspricht den Anlegertyp Gipfelstürmer aufgrund der spekulativen Natur der Anlage.

http://www.anlage-coach.de/inhalte/cms/front_content.php?idcat=40&lang=1

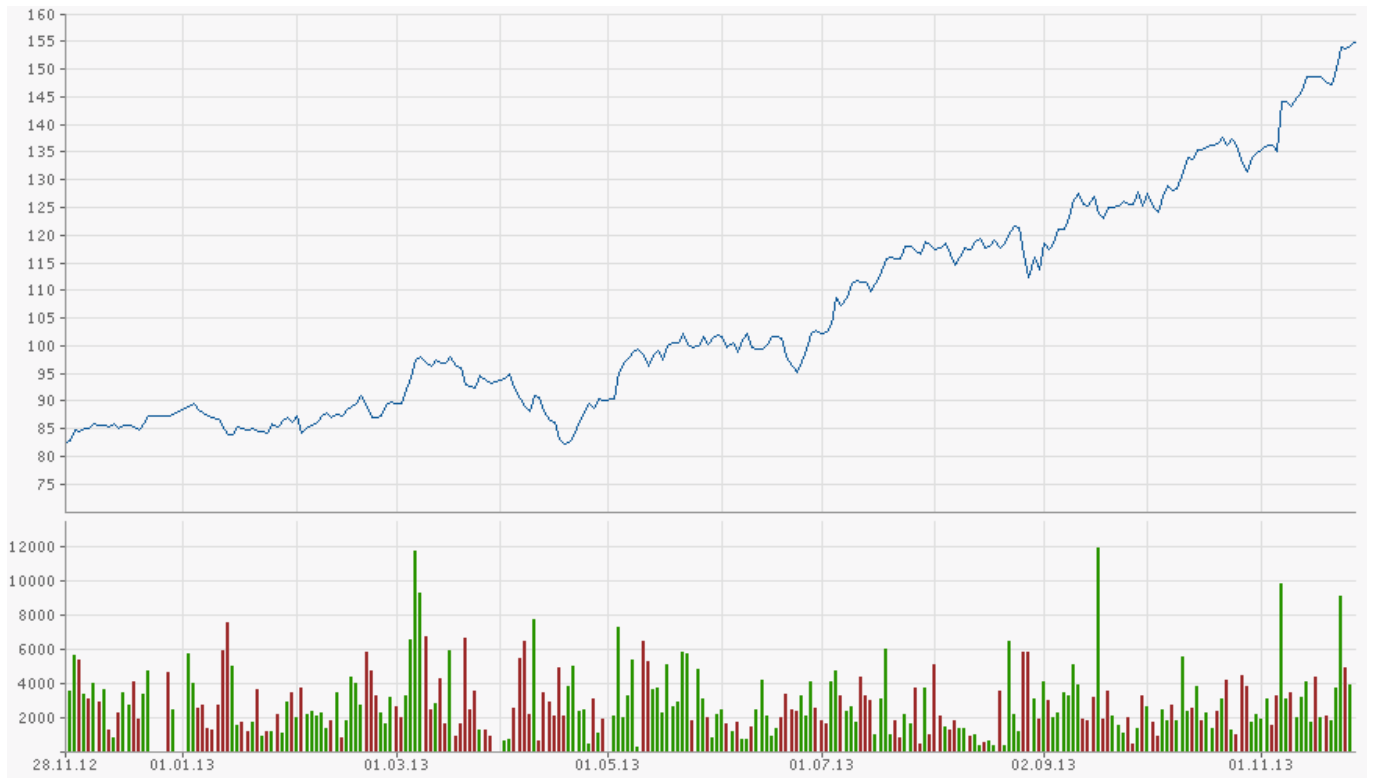
Kurzbeschreibung:

Die Aktie ist als Inhaberaktie an den Börsen Frankfurt am Main, Stuttgart und Hamburg seit 1989 notiert (XETRA-Handel). Der Anleger wird Teilhaber der Continental AG und hat die gesetzlichen Rechte eines Aktionärs, wie zum Beispiel: Teilnahme und Mitbestimmung an der Hauptversammlung, Recht auf Anteil am Gewinn, Recht auf Auskunft durch den Vorstand.

Chancen für den Anleger bestehen aus möglichen Kursgewinnen und Dividendenausschüttungen.

Risiken bestehen vor allem bei Kursverlusten und möglicher Insolvenz des Emittenten. Die Entwicklung der letzten 3 Geschäftsjahre verlief durchaus positiv, siehe nachfolgende Abbildung.

Kursgewinn wäre in den letzten 3 Jahren ca. 89%, ca. 30% p. a.



Quelle: <http://www.finanzen.net/chart/Continental>

Ökonomische Nachhaltigkeit

- Wie bei jeder Aktie besteht auch hier das Risiko des Totalverlustes und von hohen Kursschwankungen. Die Aktie ist generell dem Anlegertyp Gipfelstürmer zuzuordnen.
- Andererseits: Die Continental AG besteht bereits seit 1871
- Continental setzt auf innovative Projekte, um die Energieeffizienz ihrer Produkte zu verbessern (z.B.: Reifen)
- Das Unternehmen beschäftigt ca. 170.000 Mitarbeiter Tendenz steigend
- Der Konzern fährt stand 12.2013 gute Gewinne ein
- Einstufung: **gelb**

Ökologische Nachhaltigkeit

- Continental produziert viele Kunststoffe, deren Entsorgung noch nicht geklärt ist
- Das Unternehmen ist einer der Hauptzulieferer der Automobilindustrie, welche auf keinen Fall emissionsfrei arbeiten kann
- Die unter Continental laufende Automotiv Group produzierte 2011 die ersten in Massen produzierten Antriebsstränge für Elektromotoren und setzt nun immer verstärkter auf den Wirtschaftszweig der emissionsfreien Automobilität
- Einstufung: **gelb**

Soziale Nachhaltigkeit

- Das Unternehmen spendet viel Geld an soziale Einrichtungen, wie zum Beispiel Kinderhospitale
- Continental wird durchwegs als guter Arbeitnehmer geschildert
- Auch Conti unterhält sogenannte billige Arbeitskräfte, wie Zeitarbeiter, was sozial eher kritisch zu bewerten ist
- Continental beschäftigt rund 30% seiner Mitarbeiter in Deutschland
- Einstufung: **gelb**

Gesamturteil / Nachhaltigkeits-Würfel:

